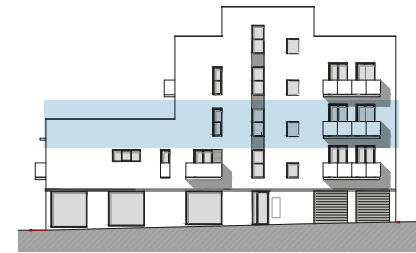


EDIFICI MARINA



Planta 2^a, porta 1^a

Carrer del gas, 34. Vilanova i la Geltrú

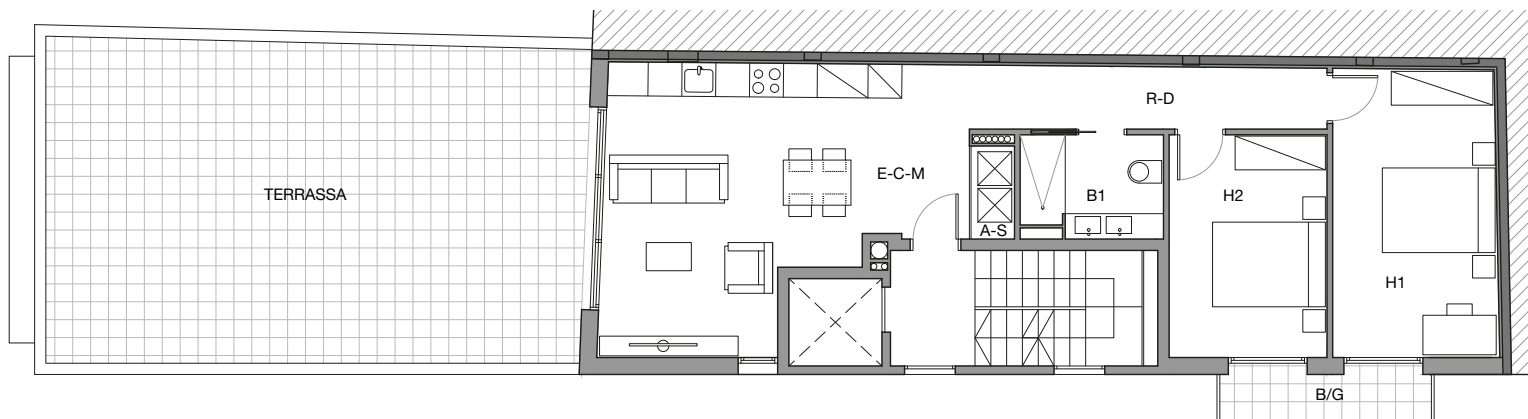
Superfícies útils habitatge

Estar-cuina-menjador	23,75 m2
Habitació 1	14,89 m2
Habitació 2	11,06 m2
Bany 1	4,49 m2
Armari-safareig	1,32 m2
Rebedor i distribuïdor	10,73 m2
Terrassa	54,37 m2
Balcó c/ Gas	3,00 m2

Superfícies útils totals

Total interior	66,24 m2
Total exterior	57,37 m2

123,61 m2



Comercialitza:

Blawerd

c.Metal·lúrgia s/n. Primer pis. Local 12
08800 Vilanova i la Geltrú (Barcelona)

+34 93 811 50 36

Les imatges mostrades són una aproximació el més fidel possible del resultat final de l'immoble projectat, podent donar-se modificacions derivades d'exigències tècniques o jurídiques, sempre que estiguin justificades i no suposin una alteració substancial de l'objecte o qualitat dels materials. El mobiliari mostrat no està inclòs, sent l'equipament de l'immoble l'indicat en la memòria de qualitats. Toda la informació i lliurament de documentació es farà segons el que s'estableix en el Reial decret 515/1989, de 21 d'abril, i altres normes que poguessin complementar-ho siguin de caràcter estatal o autonòmic.